

Kuinka avaan Maanmittauslaitoksen JPEG2000 ilmakuvat

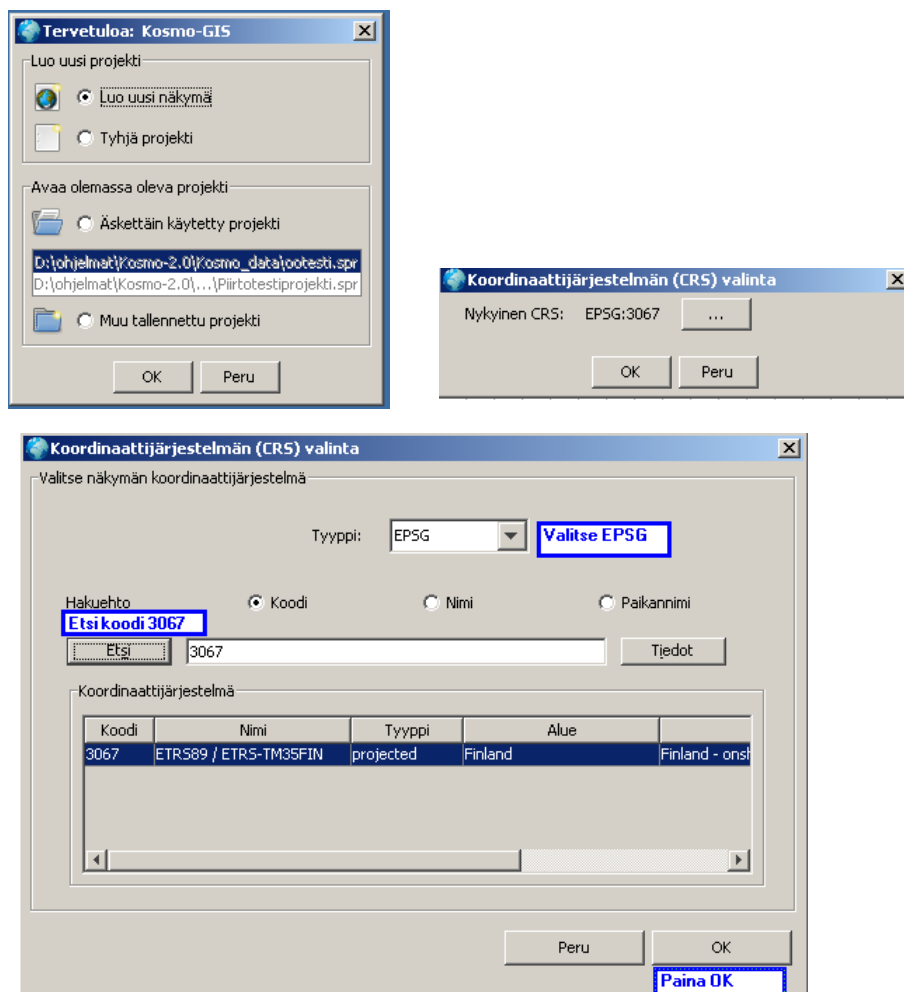
Jukka Rahkonen <http://latuviitta.org>

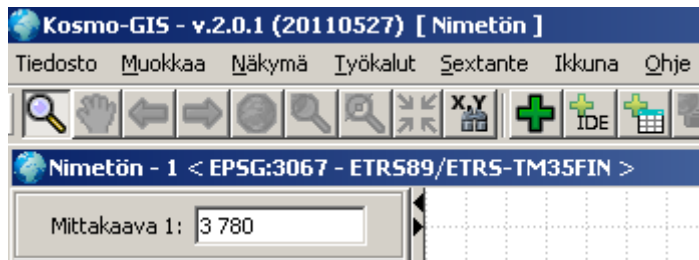
Viimeksi muutettu 17. elokuuta 2012

Ohjeet Windowsille ja kolmelle Java-GIS-ohjelmalle. Kaikille näille Java-vaihtoehdoille on yhteistä se, että ne käyttävät 32-bittisiä dll-tiedostoja, eikä JPEG2000 kuvien avaaminen todennäköisesti onnistu 64-bittisellä Javalla. Yleensä myös 64-bittisissä Windows-koneissa on oletuksena 32-bittinen Java, joten ongelmaa ei ehkä tulekaan.

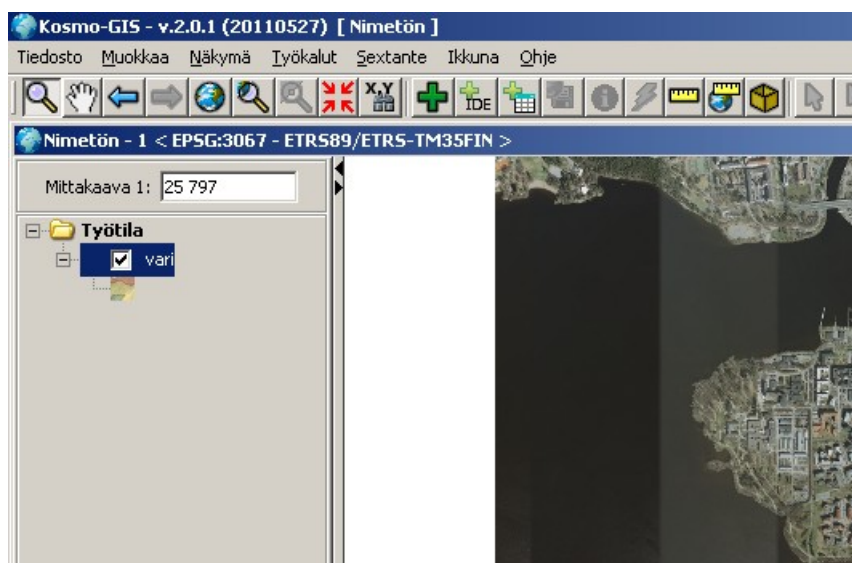
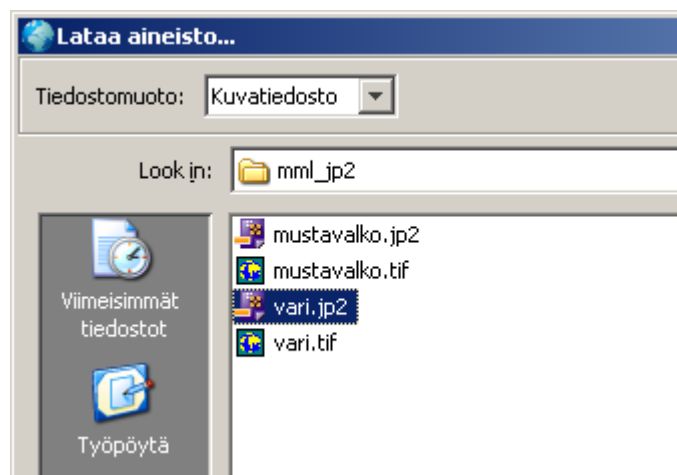
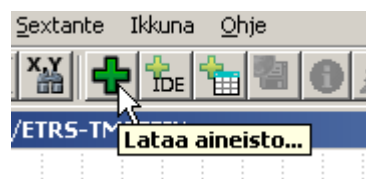
Neljäntenä vaihtoehtona MapWindow GIS, joka on nimenomaan Windowsille tehty ohjelma, ja joka avaa Maanmittauslaitoksen JPEG2000-kuvat oikein hyvin.

Vaihtoehto 1: Kosmo GIS





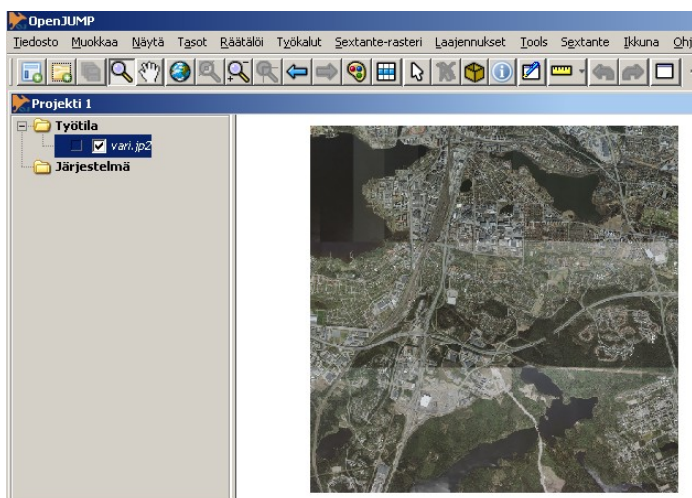
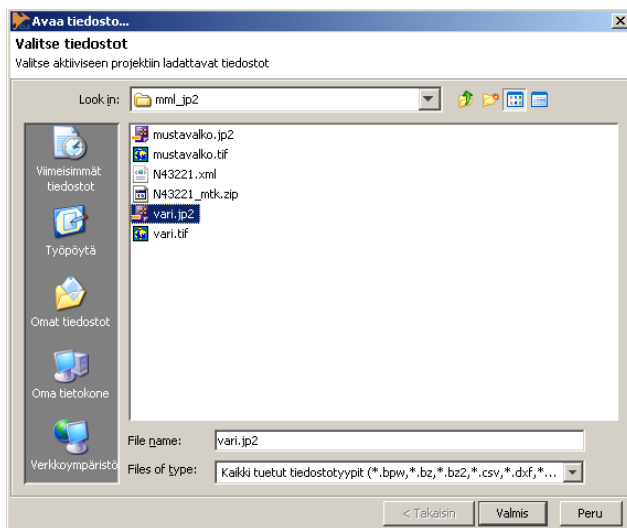
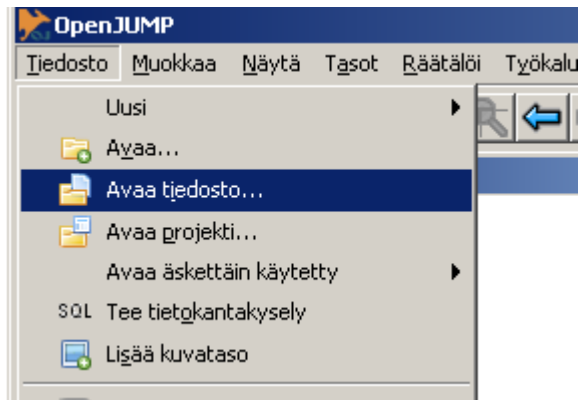
Kannattaa luoda uusi projekti EPSG:3067-järjestelmän mukaan, jossa myös MML:n aineistot ovat. Projektin otsikkorivi näyttää koordinaattijärjestelmän



Oletuksena uusia tasoja ei piirretä. Laita siis rasti ruutuun.

Vaihtoehto 2: OpenJUMP 1.5.2 PLUS

OpenJUMP ei ymmärrä projektioista mitään, joten sillä riittää kunhan vain valitsee kuvan ja avaa sen

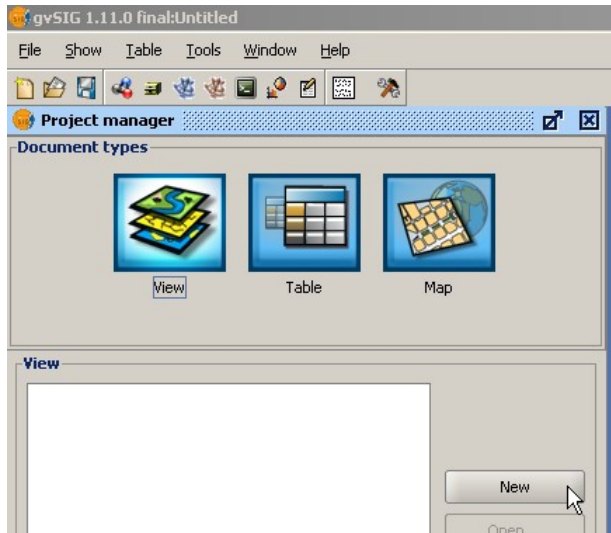


OpenJUMP:sta ja JPEG2000-tiedostoista lisää:

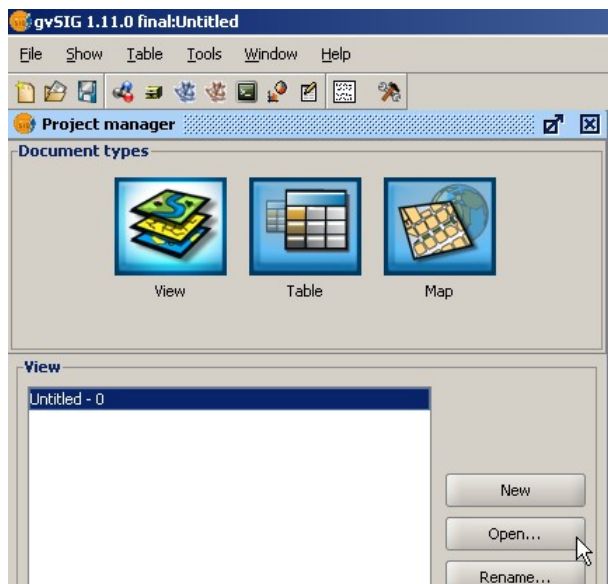
http://latuviitta.org/documents/OpenJUMP_with_JPEG2000.pdf
http://latuviitta.org/documents/OpenJUMP_image_layer_tool.pdf

Vaihtoehto 3: gvSIG

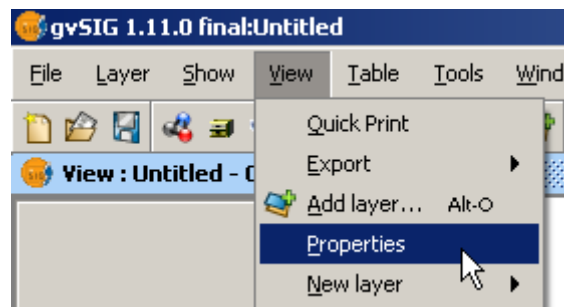
GvSIG:in projektin valmistelu on vähän mutkikkaampaa, mutta kun pohjatyöt on tehty, niin JPEG2000-kuvien käyttäminen on yksinkertaista.

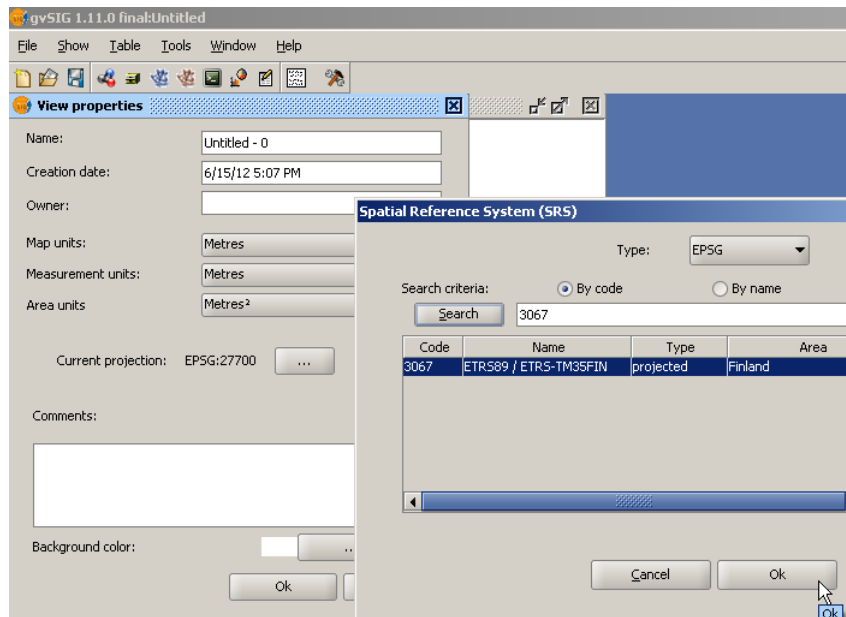


Luo ensin uusi näkymä

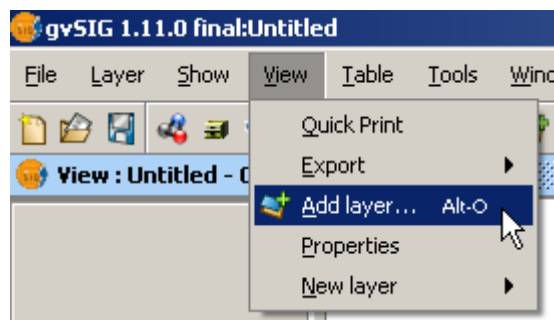


Avaa äsken luotu näkymä

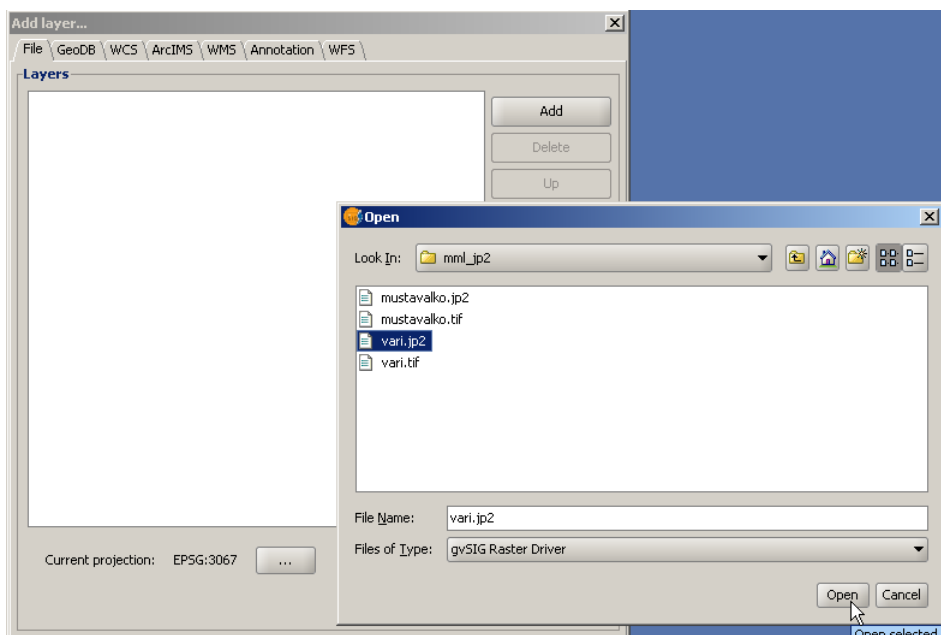




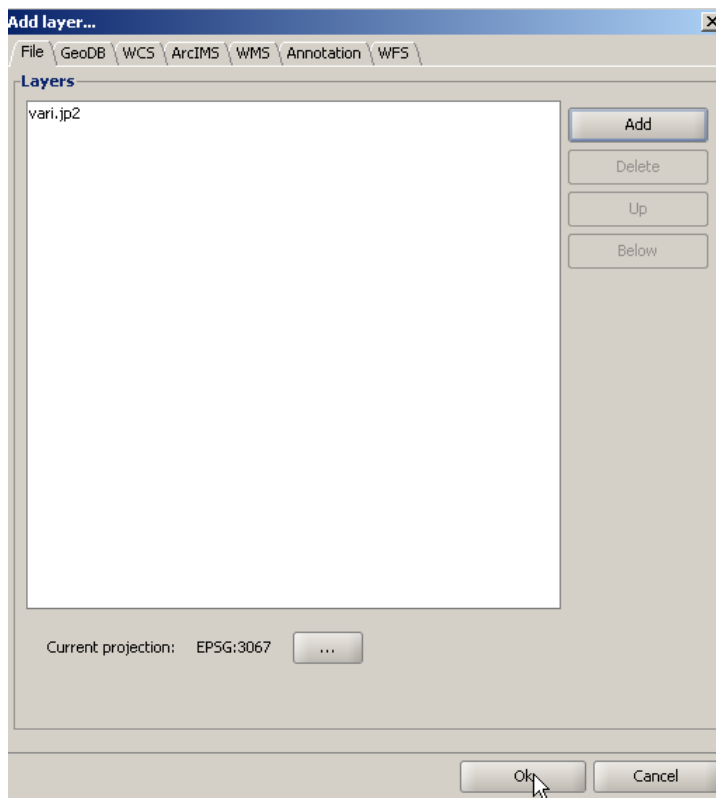
Säädä näkymän projektioksi EPSG:3067



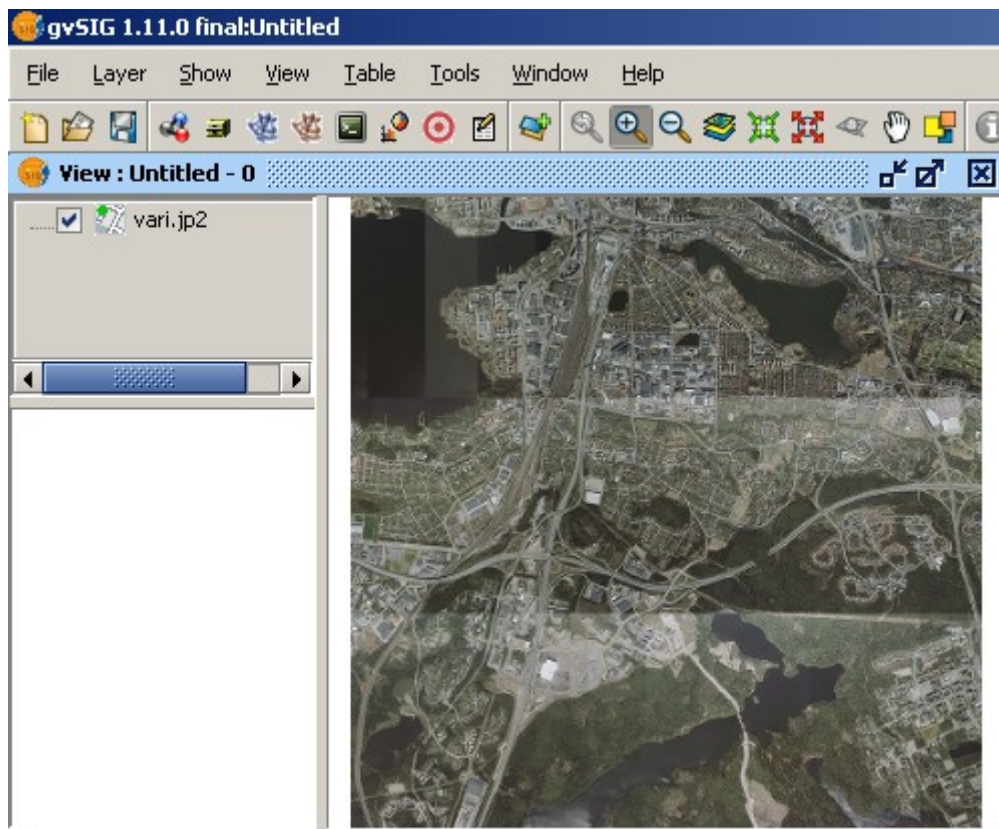
Lisää uusi karttataso



Valitse avattava kuva



OK-nappula avaa kuvan kartalle. Add-nappulalla voi kerätä listan avattavista karttatasoista ja viedä ne sitten kaikki kerralla kartalle OK-nappulalla.



Vaihtoehto 4: MapWindow GIS

MapWindow-vaihtoehto on todella helppo. Lataa asennusohjelma, asenna ja avaa JPEG2000-kuva, siinä kaikki. Latauslinkki: <http://mapwindow4.codeplex.com/releases>

