

Maastotietokannan shapefile-zipin avaaminen OpenJUMP:lla

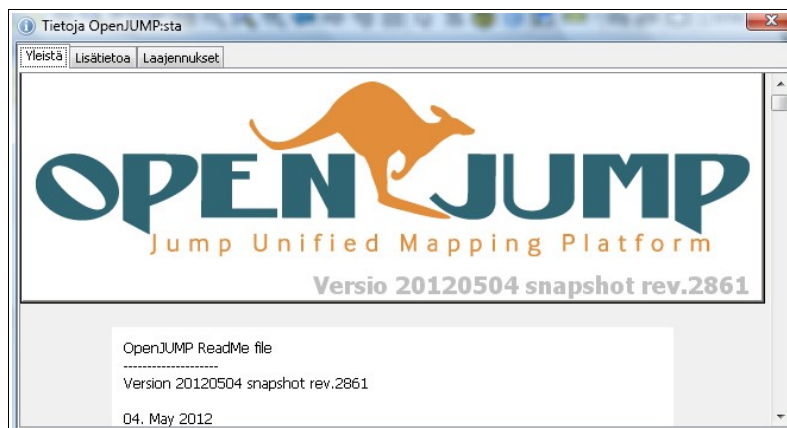
5. Toukokuuta 2012

Huom! Ohje toimii 4. toukokuuta julkaistulla OpenJUMP-kehitysversion r2861 ja sitä uudemmilla versioilla. Vanhemmat versiot eivät toimi oikein, jos zip-arkistossa on useita shapefile-tiedostoja.

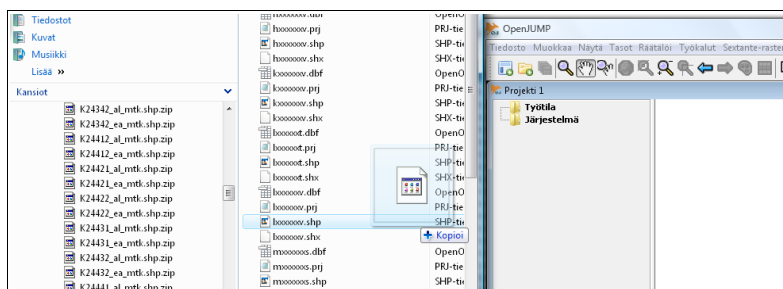
OpenJUMP GIS -ohjelma pystyy avaamaan tiedostoja suoraan zip-arkistotiedostosta. Menetelmä toimii kaikilla tuetuilla tiedostomuodoilla. OpenJUMP ei kuitenkaan pysty päivittämään arkistoja, joten zip-tiedostoista luetut aineistot avautuvat ohjelmassa vain luku -tilassa. Jos arkistossa on useita tuettuja tiedostoja niin ne avataan kaikki yhdellä kertaa. Avaamisen voi tehdä joko tavalliseen tapaan Avaa tiedosto -toiminnolla tai raahaamalla zip-tiedosto hakemistopuusta OpenJUMP:in karttaikkunaan.

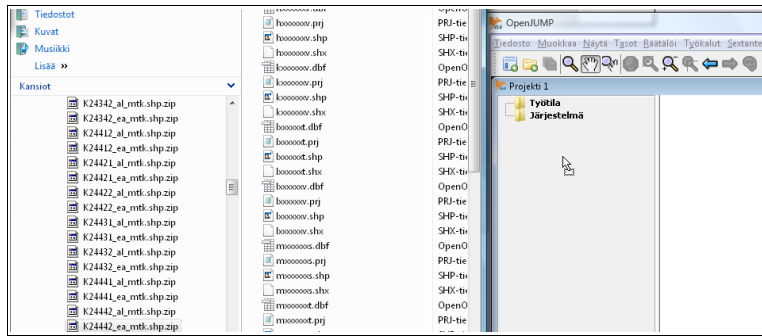
Esimerkkinä yhden maastotietokannan shapefile-tiedostoja sisältävän arkiston avaaminen raahausmenetelmällä.

OpenJUMP-version on oltava vähintään r2861, koska virhe, joka liittyi useiden tiedostojen avaamiseen samasta zip-tiedostosta korjattiin tähän versioon 4. toukokuuta 2012.

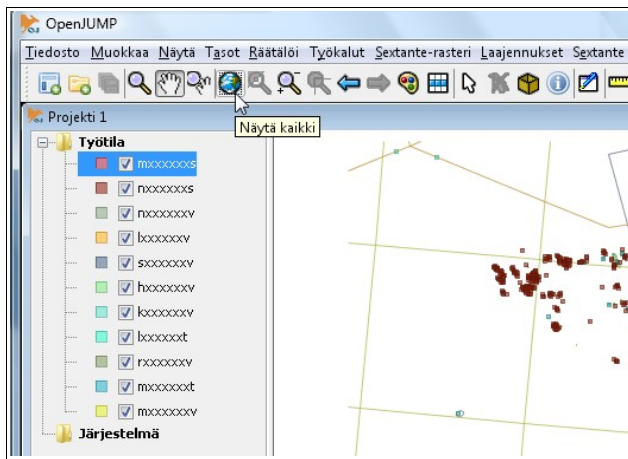


Valitaan haluttu zip-tiedosto tiedostonhallinnasta ja raahataan se OpenJUMP:in kartalle
Raahataan zip-tiedosto OpenJUMP:in kartalle





Pudotetaan tiedosto ja kohdistetaan kartta Näytä kaikki -nappulalla



Tasot ovat vain luku -tilassa eikä niitä voida asettaa muokkaustilaan. Ne voidaan kuitenkin tallentaa toiseen paikkaan Tallenna aineisto nimellä -toiminnolla, jonka jälkeen tämä kopio voidaan ottaa muokattavaksi.

